

Tržní selhání

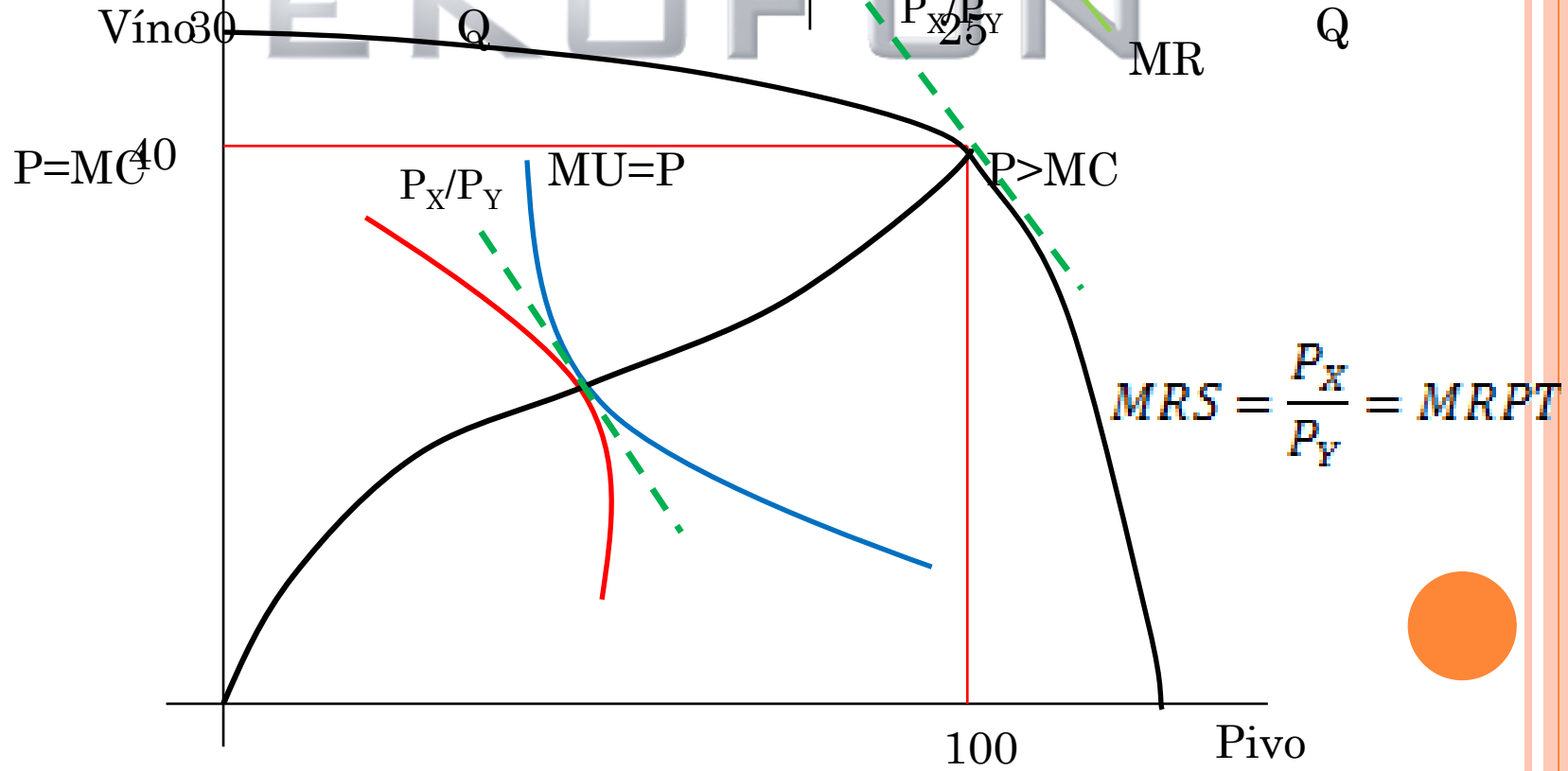
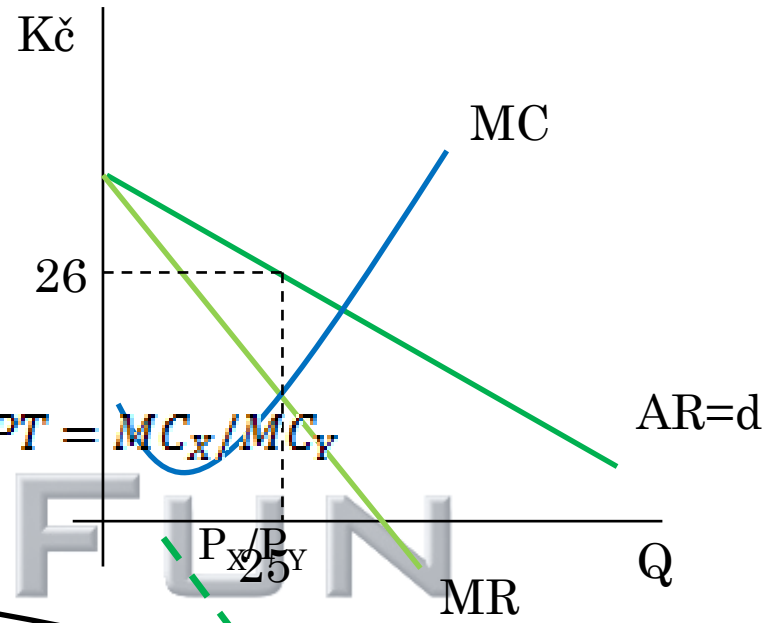
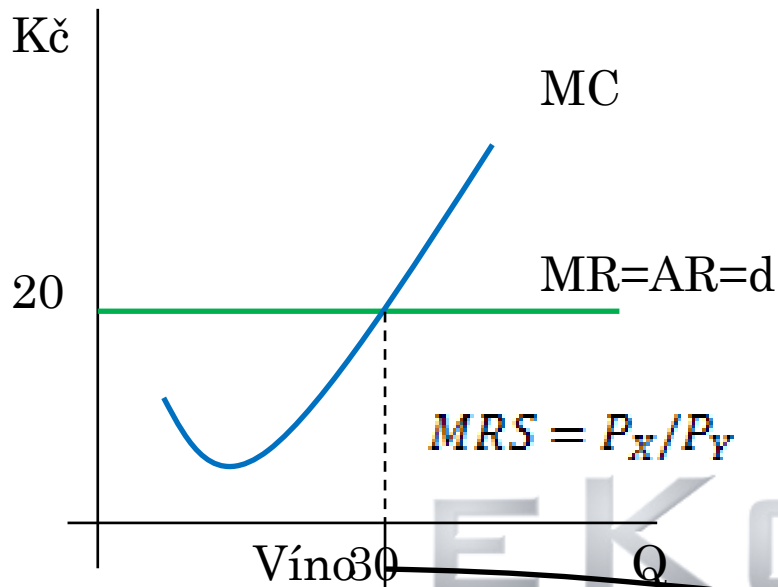
Minulá kapitola: efektivní trhy – optimální alokace

Zdroje ekonomiky byly efektivně alokovány – „šli tam kde nejvíce vyrobily“

Příčiny selhání trhu

- 1) Monopolní síla
- 2) Externality
- 3) Veřejné statky
- 4) Nedokonalé informace (informační asymetrie)





Pouze jeden spotřebitel

Pivo – vyrábí firma monopol (tvůrce ceny)

Chlebičky – v podmínkách dokonalé konkurence (příjemce ceny)

$$P_{\text{chleb}} = MC_{\text{chleb}} \quad P_{\text{pivo}} > MC_{\text{pivo}} \quad MR_{\text{pivo}} = MC_{\text{pivo}}$$

$$MRPT = \frac{MR_{\text{pivo}}}{P_{\text{chleb}}}$$

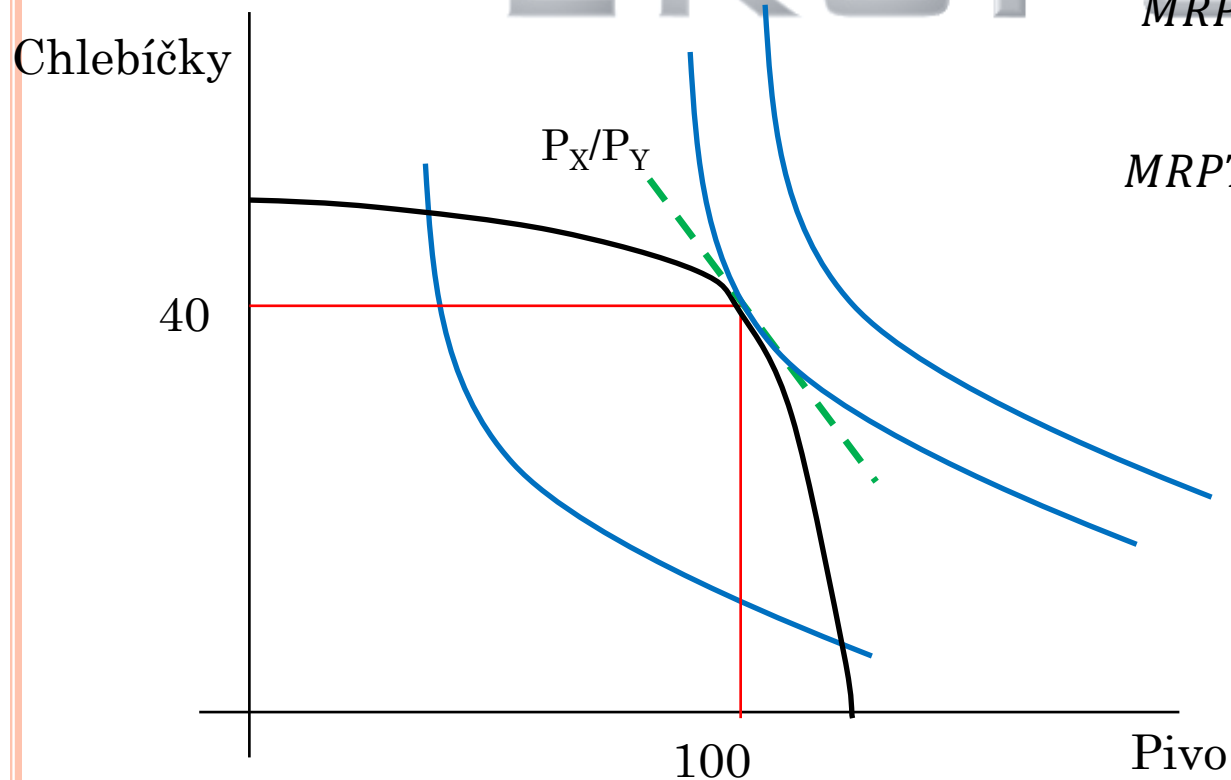
$$MRS = \frac{P_{\text{pivo}}}{P_{\text{chleb}}}$$

$$MRPT = \frac{MC_X}{MC_Y} - DK = \frac{P_X}{P_Y}$$

$$MRPT = \frac{MC_X}{MC_Y} - NDK = \frac{MR_X}{P_Y}$$

$$MRPT = \frac{MR_{\text{pivo}}}{P_{\text{chleb}}} < \frac{P_{\text{pivo}}}{P_{\text{chleb}}} = MRS$$

$$MRPT < MRS$$



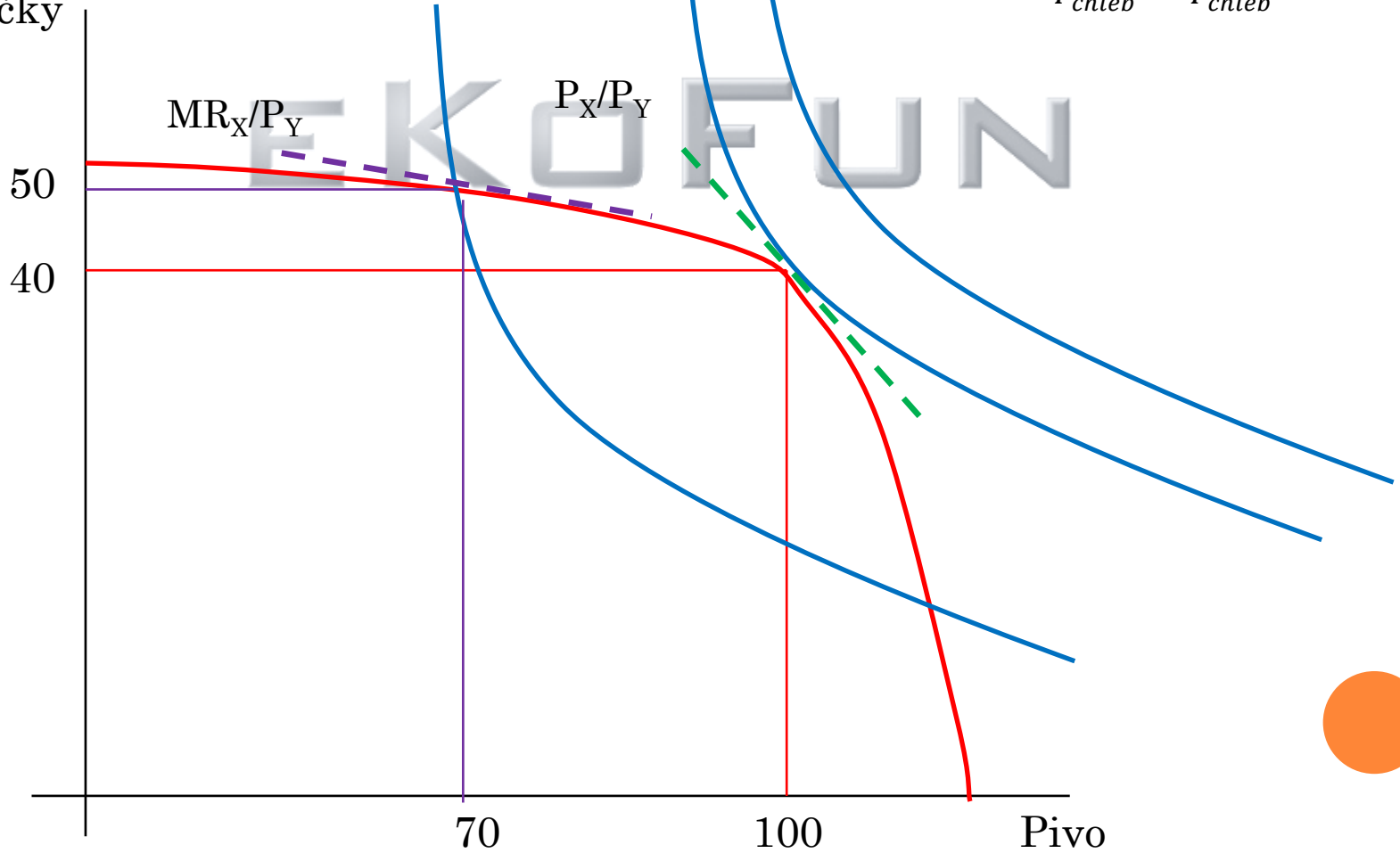
Monopol svojí silou pokrřivil ceny
 Každá skupina se řídí jinými relativními cenami
 Výrobci MR_X/P_Y
 Spotřebitelé P_X/P_Y
 Zdroje nejsou proto efektivně rozmístěny

$$MRPT = \frac{MC_X}{MC_Y} - DK = \frac{P_X}{P_Y}$$

$$MRPT = \frac{MC_X}{MC_Y} - NDK = \frac{MR_X}{P_Y}$$

$$MRPT = \frac{MR_{Pivo}}{P_{chleb}} < \frac{P_{Pivo}}{P_{chleb}} = MRS$$

Chlebíčky



Externality

Výroba/ spotřeba vytváří prospěch a nebo náklady
Které dopadají na subjekty, které se těchto aktivit neúčastní

Já nekuřák a kuřák v hospodě (musím čuchat smrad, přestože já nekouřím)
Včely a sady
Uhelné elektrárny a lesy

Externalita – náklady/výnosy jsou přenášeny na jiné subjekty
Aniž by ti, kteří náklady způsobili
A nebo ti, kteří příjmy získali - za ně zaplatili

Kladné externality (vnější úspory)

Činnost jednoho subjektu přináší prospěch(výnos) jinému subjektu
Aniž by druhý subjekt za to platil
Včely a sady, hezká a nehezká kamarádka,

Negativní externality (vnější záporné úspory)

Činnost jednoho subjektu přináší náklady jinému subjektu
Aniž by PRVNÍ subjekt kompenzoval druhý subjekt
(já nekuřák nezískám ani pivo za to, že musím čuchat kouř od spolusedícího)

Výrobce porovnává MC a P

Uhelná elektrárna – (uhlí, voda)

Jedná se pouze o **vlastní náklady** (uhelná elektrárna neřeší CO₂)

Skutečné náklady jsou vyšší – způsobuje škodu (náklady) jiným subjektům

$$SMC = MC + EMC$$

$$SMRPT = \frac{SMC_X}{SMC_Y}$$

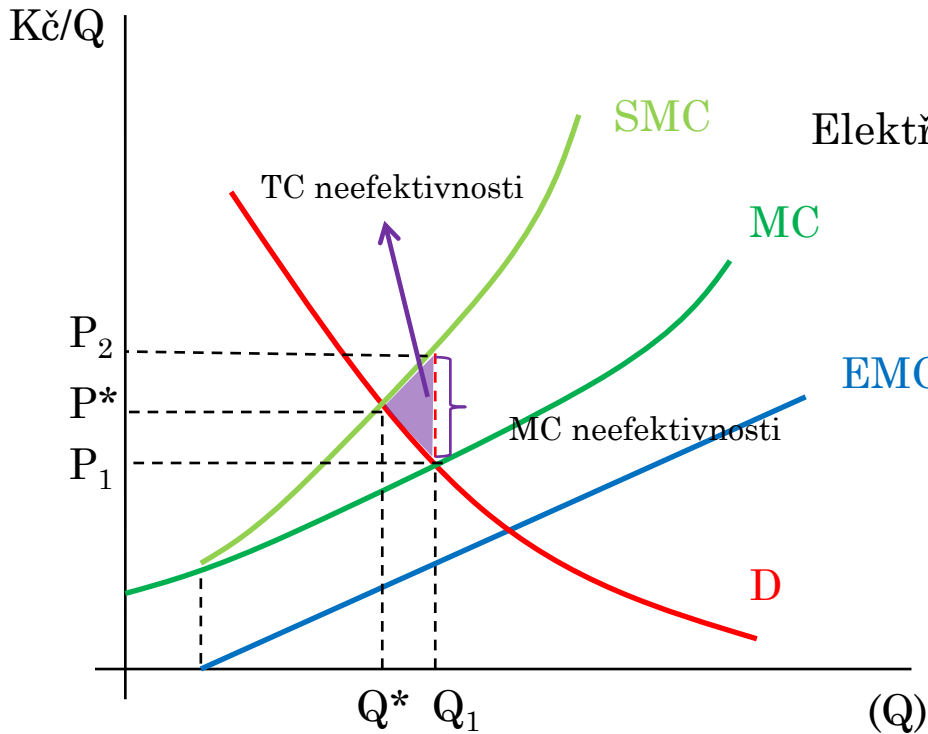
SMC – celkové mezní náklady

MC – soukromé mezní náklady

EMC – externí mezní náklady (důsledek externalit)

SMRPT – celková MRPT

P₁ – příliš nízká (nezapočteny všechny náklady)
Příliš velký výstup



Elektřina

Pivo

Kladné externality

$$SMU = MU + EMU$$

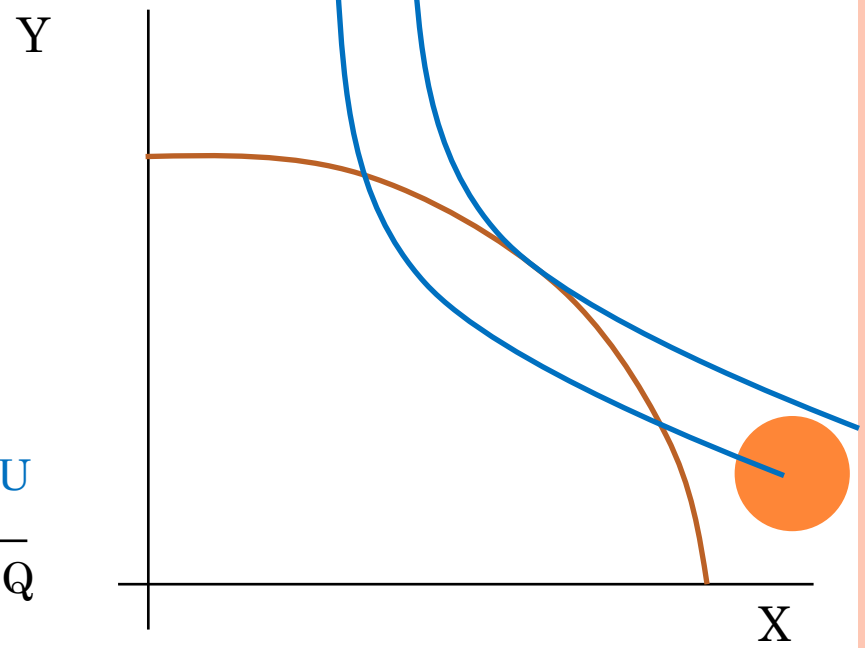
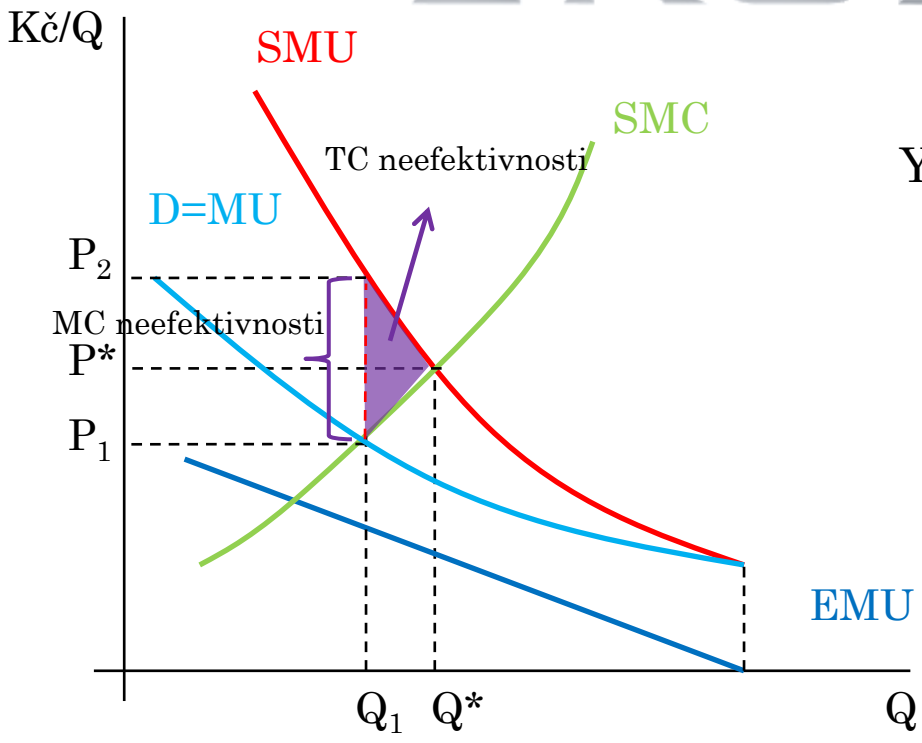
SMU-celkový mezní užitek
 MU-soukromý mezní užitek
 EMU – externí mezní užitek

$$SMRS = \frac{SMU_X}{SMU_Y} = \frac{P_X}{P_Y}$$

SMRS-celková mezní míra substituce

P_1 – příliš nízká (nezapočteny všechny užitek)
 Příliš nízký výstup – cena nemotivuje výrobce

EKO FUNK



Cenový systém by měl zaručit všeobecnou rovnováhu

$$SMRPT = \frac{SMC_X}{SMC_Y}$$

$$SMRS = \frac{SMU_X}{SMU_Y}$$

$$SMRPT = SMRS$$

Pokud dojde ke kladné/záporné externalitě, která není „zachycena“ v cenách

Dochází k neefektivní alokaci zdrojů

Nedokonalá vlastnická práva

EKO FUN

