



PLATEBNÍ BILANCE

www.eKoFun.cz

Platební bilance

Systematický zápis veškerých ekonomických transakcí mezi rezidenty a nerezidenty sledované země za určité časové období

Ekonomická transakce

Transakce reálná (pohyb statků a služeb)

Transakce finanční (pohyb finančních aktiv)

Rezident

Obyvatel daného státu žijící v něm dlouhodobě (více jak jeden rok), obchodní společnosti a neziskové organizace mající sídlo v dané zemi

EKO FUN



Platební bilance se člení na jednotlivé části

Běžný účet

- obchodní bilance-export a import statků
- bilance služeb-export a import služeb
- bilance výnosů-jedná se o převody mezd, dividend, úroků
- běžné převody

Kapitálový účet

Finanční účet

Přímé zahraniční investice

- vzniká podíl na řízení společnosti, investice tvoří alespoň 10% na základním jmění firmy

Portfoliové investice-investice pod 10% hodnoty základního jmění firmy

obligace, spekuláční kapitál

Ostatní investice-bankovní vklady, úvěry

Saldo chyb a opomenutí-vzniká z důvodu metodických a statistických nedokonalostí

Změna devizových rezerv-zahraniční měny, zlato



Každá transakce je v platební bilanci zachycena dvakrát

Kreditní položka se znaménkem plus

Debetní položka se znaménkem mínus

Dvojitý zápis, zajišťuje že **účetně** bude platební bilance vždy vyrovnaná

Pouze běžný a finanční účet

Předpoklad:

Stát má běžný účet v deficitu

Deficit musí nějak zaplatit, může zaplatit z finančního účtu, pokud ho má v přebytku

Nestačí finanční účet musí se sáhnout do devizových rezerv

Finanční účet ve větším přebytku, než běžný účet v deficitu, devizové rezervy se zvyšují

Konvence

-růst devizových rezerv se značí znaménkem –

-pokles devizových rezerv znaménkem +



Běžný účet

Obchodní bilance+bilance služeb+bilance výnosů+běžné transfery

Největší položku je **obchodní bilance**(export-import)

Faktory ovlivňující vývoz a dovoz:

Nominální měnový kurz

Zhodnocení domácí měny zdražuje vývoz a zlevňuje dovoz

Dovoz roste a vývoz klesá

Znehodnocení domácí měny, vývoz zlevňuje

Domácí zboží se stává více konkurence schopné

Dovoz se zdražuje, vývoz roste, dovoz klesá

Změny cenové hladiny doma a v zahraničí

Doma roste cenová hladina rychleji než v zahraničí

Stává se domácí produkce relativně dražší

Roste dovoz a klesá vývoz

V zahraničí roste cenová hladina rychleji než v domácí ekonomice

Domácí zboží je relativně levnější - roste vývoz a klesá dovoz



Změny HDP v zahraničí

V zemi, která je obchodním partnerem vzroste HDP

Roste spotřeba a to i importovaného zboží

Roste vývoz z domácí země

Pokles HDP se projeví v nižším importu, pro vývozní zemi platí, že bude méně exportovat

Příklad:

Pro ČR je nejvýznamnější obchodní partner Německo

Růst HDP „táhne“ sebou i ekonomiku ČR

Naopak pokles(krize 2007/2008) kdy v Německu došlo k recesi, poklesl import

Což se projevilo na vývozu ČR(zejména automobily)

Ostatní faktory, preference spotřebitelů, ochranná opatření(cel, kvóty) atd.



Export a import závisí dále na poměru cenových hladin v domácí a zahraniční ekonomice+na nominálním měnovém kurzu

Spojíme dohromady, získáme tzv. **reálný měnový kurz**

$$R_{CZK/EUR} = E_{CZK/EUR} \cdot \frac{P_{EU}}{P_{ČR}}$$

$R_{CZK/EUR}$ - reálný měnový kurz koruny vůči euru

$E_{CZK/EUR}$ - nominální měnový kurz koruny vůči euru

P jsou cenové hladiny v eurozóně a ČR

Znehodnocení reálného kurzu povede k růstu exportu a poklesu importu

1. znehodnotí nominální měnový kurz(25CZK/EUR→27CZK/EUR)
2. klesne domácí cenová hladina
3. poroste zahraniční cenová hladina (nějaká kombinace)

Zhodnocení reálného kurzu povede k poklesu exportu a růstu importu

1. zhodnotí nominál měnový kurz(25CZK/EUR→23CZK/EUR)
2. vzroste domácí cenová hladina
3. poklesne zahraniční cenová hladina (nějaká kombinace)

Export a import závisí na **reálném měnovém kurzu**



Příklad:

ČR vykazuje deficit obchodní bilance

Centrální banka se pokusí znehodnotit nominální měnový kurz

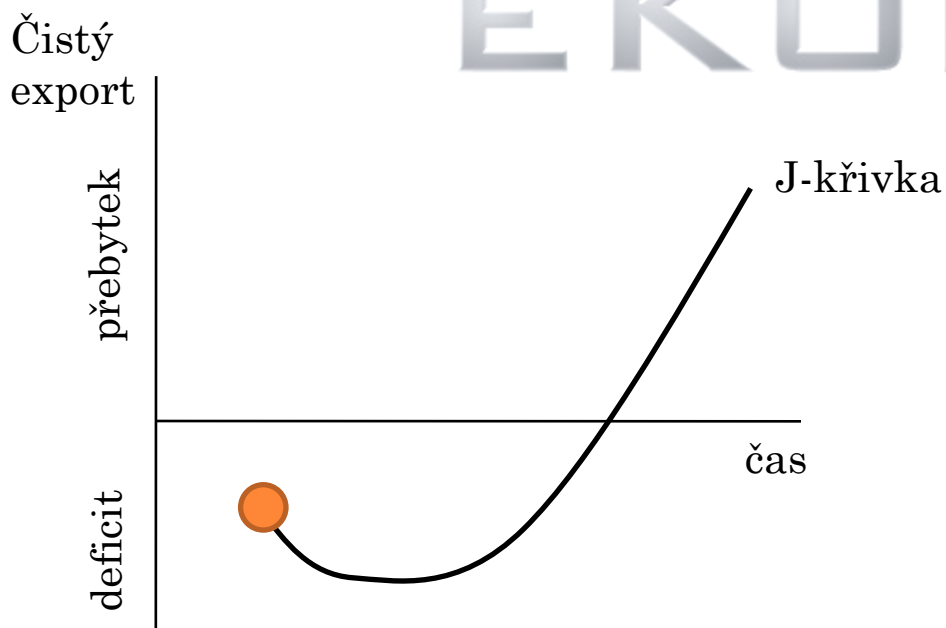
(projeví v znehodnocení reálného)

CB v případě fixního měnového kurzu přistoupí k devalvaci měny

CB v případě „dirty floating“ bude nakupovat devizy za koruny

Co se stane s českým exportem a importem?

EKO FUN



Finanční účet

Příliv zahraničních investic - zachycen v kreditní složce (peníze jdou do země)

Faktor který může ovlivnit finanční účet je rozdíl úrokových měr doma a v zahraničí

Úrokový diferenciál

Úrokový diferenciál ovlivňuje zejména krátkodobý kapitál

Vyšší úroková míra znamená vyšší výnos

Investoři neberou v úvahu pouze úrokový diferenciál, musíme počítat se změnami měnového kurzu, popřípadě i s dalšími riziky

Investoři porovnávají **očekávané výnosnosti**

Příliv zahraničních investic se v budoucnu může projevit ve zvýšeném exportu, který bude vylepšovat domácí běžný účet

Zahraniční investice budou produkovat zisk svým vlastníkům

Poputuje z domácí ekonomiky zpět do zahraničí

Bilance výnosů - debetní složka (peníze jdou ze země) a běžný účet se bude zhoršovat

Česká republika je exportní zemí a přesto můžeme vidět běžný účet v deficitu (ŠKODA-AUTO a VOLKSWAGEN)



Vyrovnaní platební bilance

Platební bilance je vždy vyrovnaná, celek vyjde vždy rovno nula

Jedná se o **rovnováhu účetní**, je zajištěna změnami devizových rezerv

Platební bilance nemusí být v krátkém období v rovnováze

Platební bilance je v rovnováze, když saldo běžného účtu je vyrovnáno opačným saldem finančního účtu

Ekonomika je ve vnější rovnováze

V dlouhém období musí být platební bilance v rovnováze

Deficit běžného účtu je dlouhodobě vyšší, než přebytek finančního účtu

Firmy poptávají deviza za koruny, roste nabídka korun, koruna znehodnocuje

Dlouhodobě nemůžou devizové rezervy klesat, jelikož by se vyčerpaly (měnová krize)

Země nemůže dlouhodobě zvyšovat devizové rezervy, které by nakupovala za koruny

Mohla by se dostat do platební neschopnosti

Deficit běžného účtu musí být kryt přebytkem finančního účtu



Vyrovnání deficitu platební bilance může být dosaženo třemi mechanismy

1. Měnový mechanismus

Větší dovoz znamená rostoucí poptávku po zahraničních měnách

Roste poptávka po devizách a nabídka korun, koruna znehodnocuje

Znehodnocená měna zlepšuje poměr export x import

Domácí zboží se stává levnější a zahraniční zboží dražší

Zmenšuje se deficit běžného účtu a platební bilance se postupně dostává do rovnováhy

Mechanismus funguje v případě flexibilního měnového kurzu

V systému s fixním měnovým kurzem - devalvace

2. Důchodový mechanismus

Růst importu - v domácí ekonomice roste spotřeba zahraničního

Omezují se zdroje věnované na domácí produkci

Časem klesne domácí HDP - znamená pokles importu

Ekonomika se bude dostávat do vnější rovnováhy

3. Cenový mechanismus

Domácí země nakupuje statky ze zahraničí, domácím firmám se hromadí zásoby

Firmy začnou omezovat produkci, začne postupně klesat cenová hladina

Vzroste reálný měnový kurz(znehodnotí!) to se projeví v růstu exportu a poklesu importu

Ekonomika se bude dostávat do vnější rovnováhy(platební bilance se dostává do rovnováhy)



ZAHRANIČNÍ DLUH

Residenti půjčují v zahraničí (podniky, vlády atd.)

Zahraniční dluh bývá zachycen v portfoliových investicích a ostatních investicích

Z úvěrů se musí splácet úroky tzv. **dluhová povinnost**

Riziko pro dlužníky plyne z možnosti znehodnocení domácí měny

Dluhová povinnost 1000 EUR za měsíc při 25 CZK/EUR bude věřitel platit 25 000 Kč

Dojde ke znehodnocení z 25 CZK/EUR → 27 CZK/EUR - věřitel splácí 27 000 Kč

Problém plyne ze situace, kdy má země vysoké zahraniční zadlužení

Pro investory roste riziko - začnou hromadně odcházet ze země

Při odchodu se budou zbavovat českých aktiv a směňovat je na devizy

Poroste nabídka korun a koruna začne znehodnocovat a máme tu problém 😊

